



VIDÉKFEJLESZTÉSI
MINISZTERIUM

Ökoturizmus, természetjárás és természetvédelem

Dr. Kiss Gábor
osztályvezető

VM, Nemzeti Parki és Tájvédelmi Főosztály



Az ökoturizmus és a természetvédelem kapcsolata

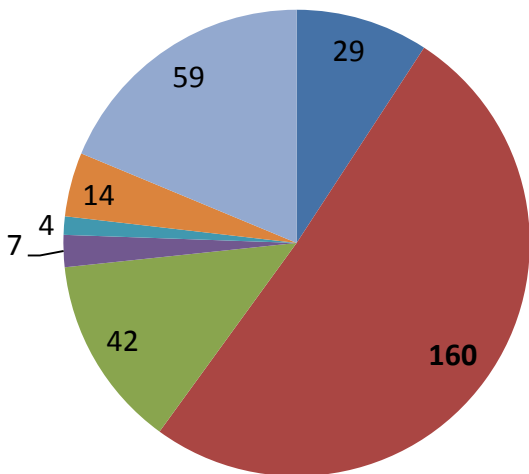
- A védett természeti területek bemutatásában az állami természetvédelem meghatározó szerepe
- Környezeti nevelés, környezetismeret-formálás alapú ökoturizmus
- Nemzeti Parki és Tájvédelmi Főosztály feladata a nemzeti park-igazgatóságok szakmai tevékenységének koordinációja



A nemzeti park-igazgatóságok ökoturisztikai kínálata

Ökoturisztikai és környezeti nevelési létesítmények Magyarországon (2013)

Nemzeti park-igazgatóságok ökoturisztikai létesítményei



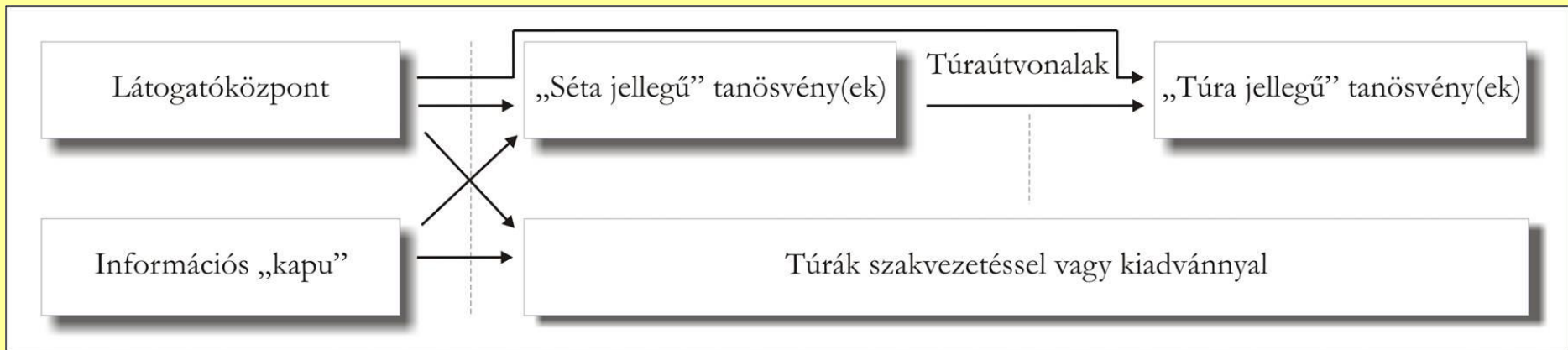
- Fogadó-, oktató- és látogatóközpont
- **Tanösvény**
- Turizmus számára megnyitott barlangok
- Tájház
- Arborétum
- Erdi iskola
- Egyéb bemutatóhely

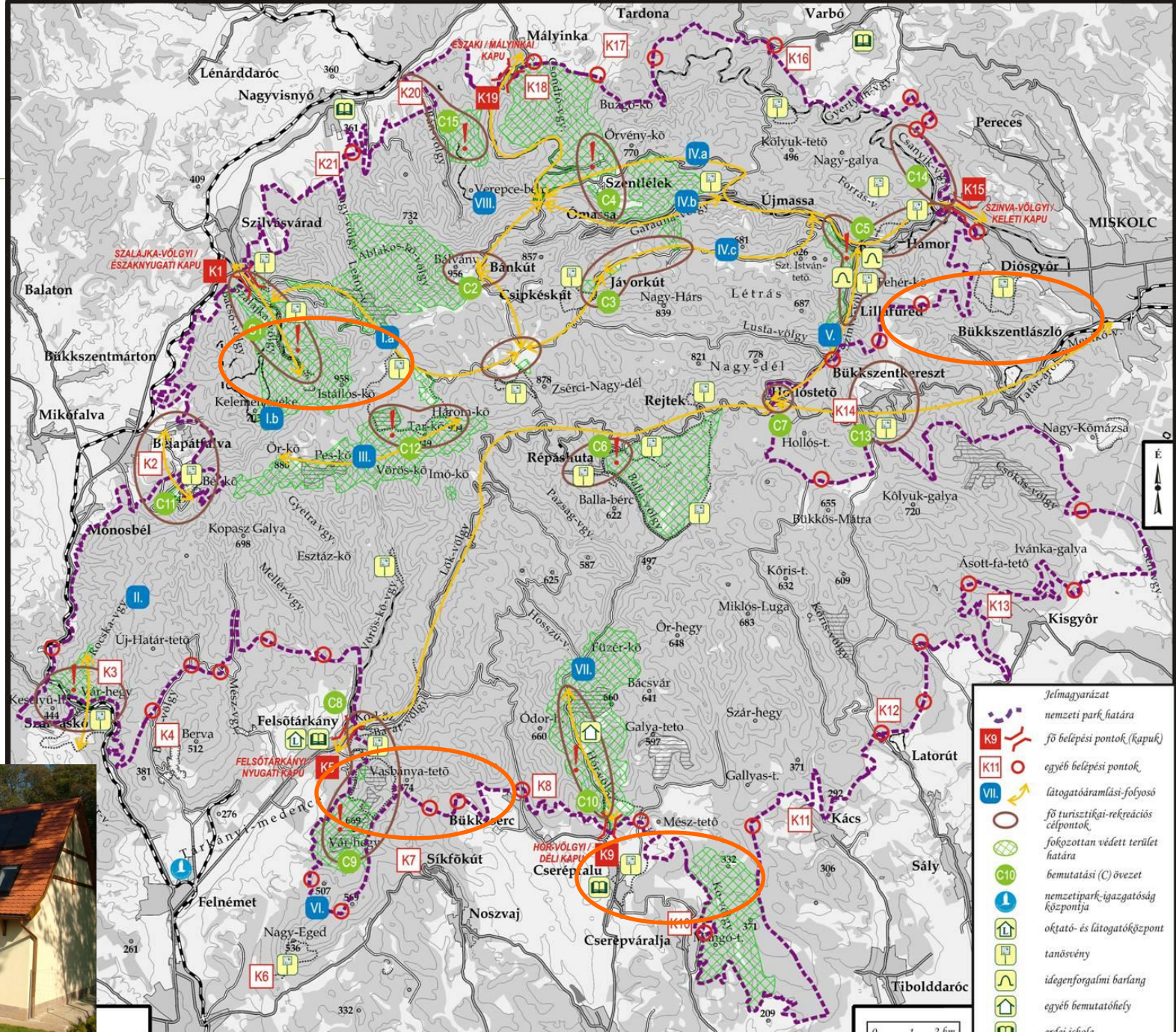
Tanösvények Magyarországon





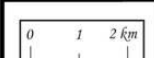
A védett természeti területek bemutatásának elméleti sémája





A Bükk Nemzeti Park területének
turisztikai és környezeti bemutatási terve - vizsgálat

3. melléklet



- Jelmagyarázat
- K9 fő belépési pontok (kapuk)
- K11 egyéb belépési pontok
- VII látogatórámlási-folyosó
- fő turisztikai-rekreációs célpontok
- fokozottan védett terület határa
- C10 bemutatási (C) zvezet
- nemzeti park-igazgatóság központja
- oktató- és látogatóközpont
- tanósvény
- idegenforgalmi barlang
- egyéb bemutatóhely
- erdei iskola
- aktuális és/vagy potenciális konfliktus

A tanösvény fogalma, ismérvei

➤ minden tanösvényen **vannak állandó épített elemek**

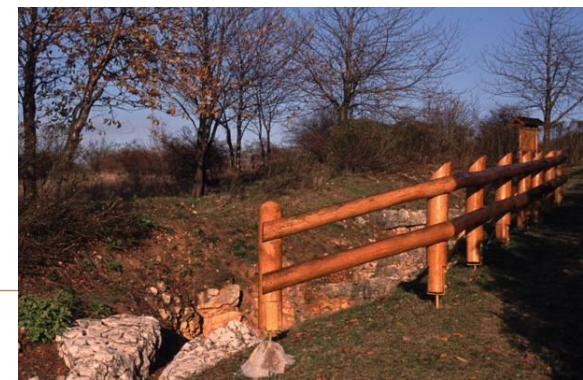
Minimális követelmény:

- ✓ **indítótábla és**
- ✓ **állomásjelző tábla vagy jel.**



+ az útvonal bejárását segítő **jelzésrendszer** (turistajelzés, útjelző táblák stb.), az egészen rövid, egyértelműen követhető útvonalakat kivéve

+ balesetveszélyes helyeken a **baleset-megelőzést szolgáló épített elemek** (pl. védőkorlátok, lépcsők)



Tanösvények

Döntő részük **bemutató** jellegű (kevés foglalkoztató tanösvény)

Döntő részük **gyalogos** jellegű (néhány kerékpáros és vízi tanösvény).



Tanösvények

Új irány: **interaktív tanösvények**

Csopaki pele körút





Tanösvények létesítése és fenntartása

A védett természeti területeken található tanösvények kialakításának általános szabályait az *MSZ 20392:2007 Ökoturizmus. A természetvédelmi tanösvények kialakításának szempontjai* c. magyar szabvány határozza meg.

A védett természeti területeken található tanösvények (160 db) fenntartását a nemzetipark-igazgatóságok végzik (közfoglalkoztatás egyre növekvő szerepe).



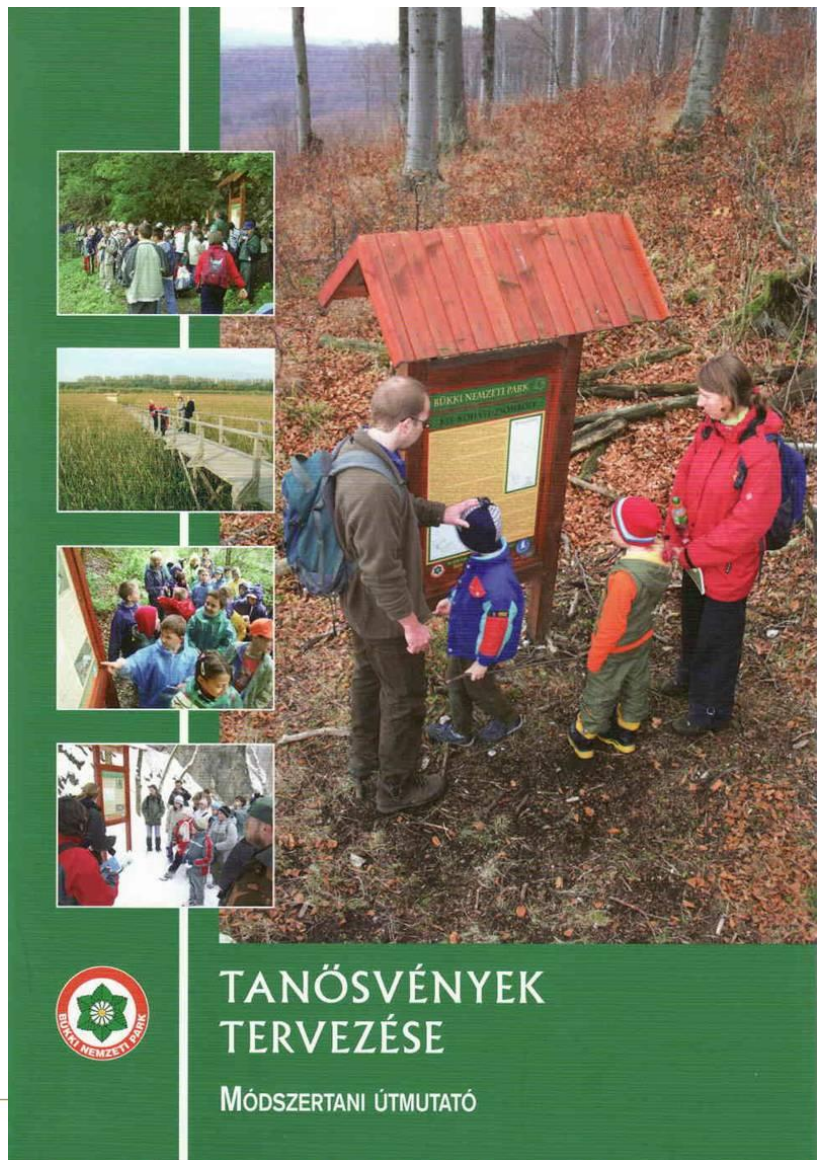
VIDÉKFEJLESZTÉSI
MINISZTERIUM

Tanösvények tervezése

Szerkesztette: dr. Kiss Gábor

Írta: dr. Balog Ágnes – Baráz Csaba – dr. Kiss
Gábor – Magyarics Gábor – Veres Imre

Kiadó: Bükk Nemzeti Park Igazgatóság, Eger,
2007



TANÖSVÉNYEK
TERVEZÉSE

MÓDSZERTANI ÚTMUTATÓ



Tanösvények vonalvezetése

- Önálló útvonal, egyedi jelöléssel
- Jelzett túraútvonallal (részben vagy teljesen) egyező nyomvonalon



VIDÉKFEJLESZTÉSI
MINISZTERIUM

Tanösvények jelzése





Tanösvényekre, jelzett turistautakra vonatkozó természetvédelmi vonatkozású szabályok

A természet védelméről szóló 1996. évi LIII. törvény (Tvt.)

Az erdőről, az erdő védelméről és az erdőgazdálkodásról szóló 2009. évi XXXVII. törvény (Evt.)



Tanösvényekre, jelzett turistautakra vonatkozó természetvédelmi vonatkozású szabályok

Fokozottan védett természeti területre történő belépéshez – a jelzett turistautak és tanösvények kivételével – a természetvédelmi hatóságnak az igazgatóság szakértői véleményének figyelembevételével kiadott engedélye szükséges. (Tvt. 40. § (1))





Tanösvényekre, jelzett turistautakra vonatkozó természetvédelmi vonatkozású szabályok

Fokozottan védett természeti területen csak természetvédelmi kezelés, a 38. § (1) bekezdése alapján engedélyezett tevékenység, továbbá – a lehetőséghez képest – a természetvédelmi hatósággal egyeztetett közvetlen élet- és vagyónvédelmi beavatkozás végezhető. (Tvt. 40. § (2))

természetvédelmi kezelő = nemzetipark-igazgatóság



Tanösvényekre, jelzett turistautakra vonatkozó természetvédelmi vonatkozású szabályok

Az erdőben az erdőgazdálkodó hozzájárulásával szabad turistaútvonalat kijelölni és létesíteni; (Evt. 93. § (1) b)

Az erdőgazdálkodó köteles az erdőgazdálkodási tevékenysége során megrongálódott jogszerűen kialakított turistautat, turisztikai berendezést, létesítményt haladéktalanul az eredeti állapotában helyreállítani, illetve rendeltetésszerű használatra alkalmassá tenni. (Evt. 93.§ (3))

**Nemzetipark-igazgatóság, mint erdőgazdálkodó (saját
vagyonkezelésű erdők)**

Néhány probléma

➤ Minőségi problémák



Álló fák fatömegének (térfogatának) becslése (m³)

Az egyes fák fatömegének meghatározásához mérnünk kell a fa **mellmagassági** (a földtől 1,3 m-re mért) törzsátmérőjét ($d_{1,3}$) és **magasságát** (h). Az átmérő a magasság és a fajaj ismeretében a faegyed térfogata kiszámítható a: $v = g \cdot h \cdot f$ képlet alapján,

ahol v = **fatérfogat** (m³), $g = \frac{d_{1,3}^2 \cdot \pi}{4}$ = a mellmagassági átmérőből **számított körlap terület** (m², ez esetben az átmérőt m-ben kell

behelyettesítenünk), h = **famagasság** (m), f = az **alakszám**, amely olyan fafajra jellemző viszonzyszám, ami megmutatja, hogy a fatörzs köbtartalma milyen mértékben tér el a szabályos henger köbtartalmától (v_h) (1. sz. Ábra). Méréseink mellett tehát ezt a fafajra jellemző viszonzyszámot is ismernünk kellene a fatérfogat megállapításához.

A gyakorlatban olyan táblázatokat használunk az egyes fák fatömegének megállapításához (**fatömegtábla**), amelyekből a mellmagassági átmérő és a magasság függvényeképpen egyenesen a fa köbtartalmát olvashatjuk ki. (2. sz. ábra)

A mellmagassági átmérőt az erdészek általában egy nagyméretű tolómérővel az ún. **átfalóval** tudják megmérni (3. sz. kép), míg a famagasság mérésére különféle egyszerűbb és bonyolultabb optikai eszközök szolgálnak (4. sz. kép).

Példaként keressük ki az előttünk álló 15 m magas 20 cm mellmagassági átmérőjű köcsánytalan tölgy köbtartalmát a fatömegtáblából. (2.sz. ábra)



Néhány probléma

- Vandalizmus, szándékos rongálások





Néhány probléma

- Engedély nélkül létesült tanösvények érzékeny természeti területeken





Néhány probléma

- Engedély nélkül létesült turistaútvonalak érzékeny természeti területeken



Néhány probléma

- Rendezetlen kezelői háttérű, gazdátlan tanösvények



